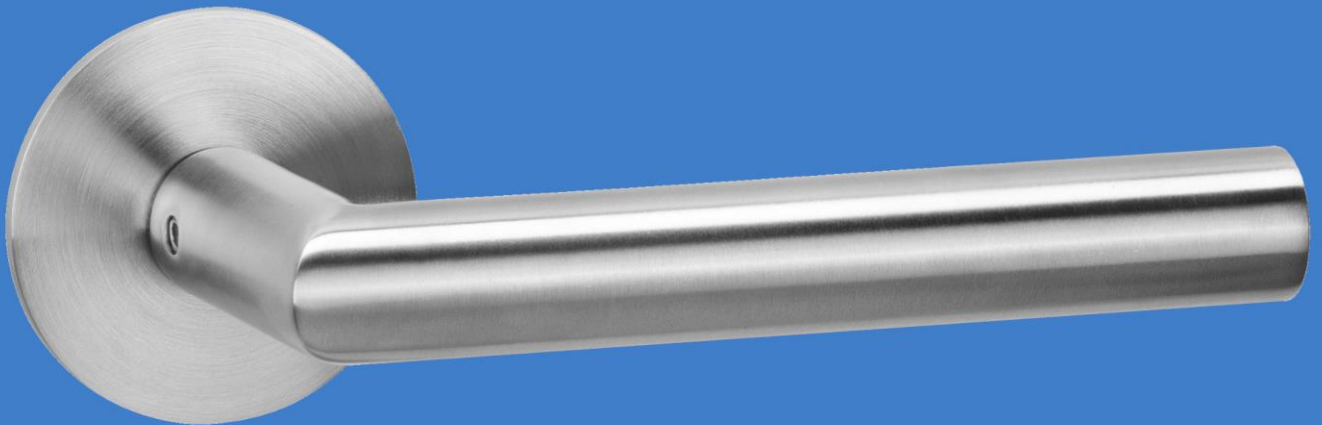




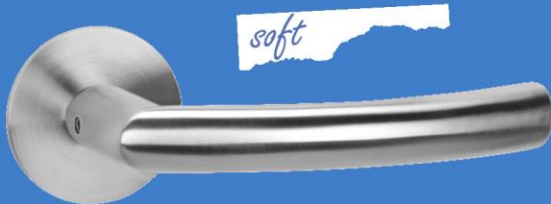
die kommen flach...

aber ohne fräsen!



Neu am Lager!

Drückergarnituren mit 2,5mm Flachrosette.



2,5mm Flachrosette:

Durch ein neuartiges Patent wird die Rosette nur auf eine Magnethalterung gesteckt.

Die Montage erfolgt wie gewohnt.



* Herstellerlistenpreise zzgl. MwSt